

AASTA SUURIM
ORIENTEERUMISELAMUS!

WRE+ 100KP

25.-26.juuni 2011
Kõrvemaa

WRE lühirada:

MN21E – raja pikkus 6km/5km võitja aeg 35 minutit.

MN21B – raja pikkus 4,5km/3,5km.

100KP jooks:

Tegu on individuaalse eraldistandardist võistlusega, kus M21A klassil tuleb läbida 100 kontrollpunkti ja N21A 70 kontrollpunkti. Võistluse ajaline kestvus on võrdne tavarajaga. Võistleja saab stardis ühe A3 kaardilehe, mille ühel küljel on tavakaart mõõtkavas 1:10 000 ning teisel küljel reljeefikaart mõõtkavas 1:5000. Rada jaguneb kolmeks osaks: 1. ja 3. osa on tavakaardil, 2. osa reljeefikaardil. Võistlusklassid: MN10NR, MN12, MN14, MN16, MN18, MN21A, MN21B, MN21C, MN35, MN40, MN45, MN50, MN55, MN60, M65 ja avatud rada.

Autasustatakse iga klassi parimaid, lisaks loosiauhinnad!

Registreerimine kuni **30.mai/16.juuni**

www.sk100.ee



SPORDIKLUBI 100



PRINTCENTER

new balance



WRE lühirada & 100KP JOOKS

25.-26.juuni Apuparra, Kõrvemaa

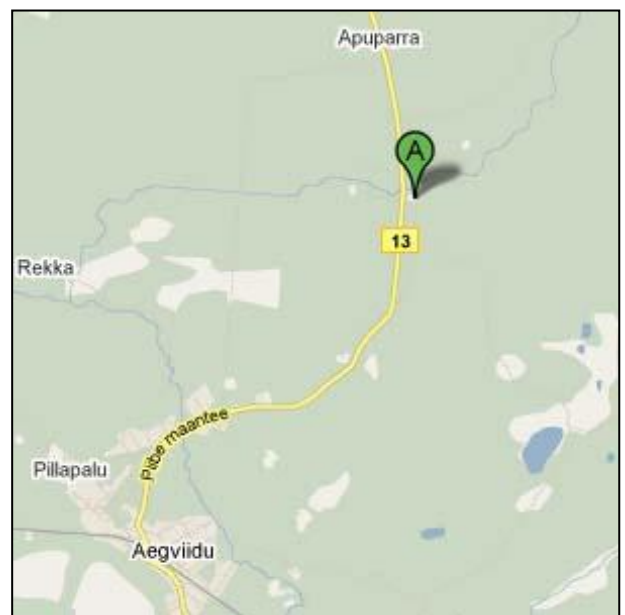
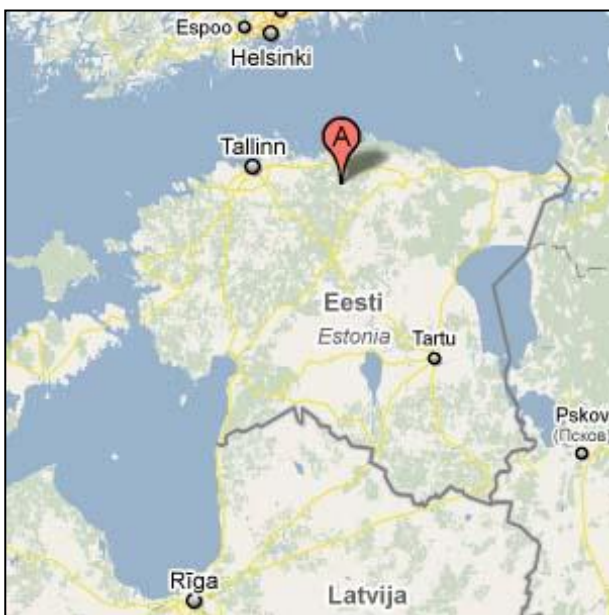


Aeg ja koht:

Laupäev 25. juuni 2011, startide algus kell 14.00

Pühapäev 26. juuni 2011, startide algus kell 13.00

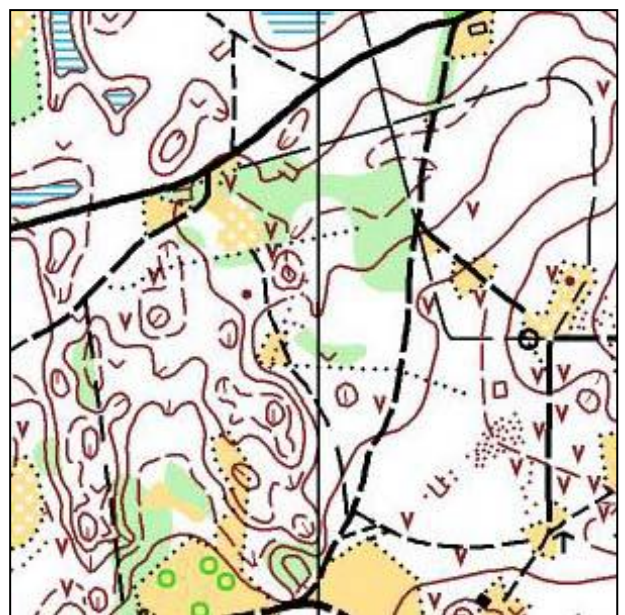
Võistluskeskus Kõrvemaa Matka- ja Suusakeskuses, Piibe maantee 32. kilomeetril.



Maastik, kaart ja rajad:

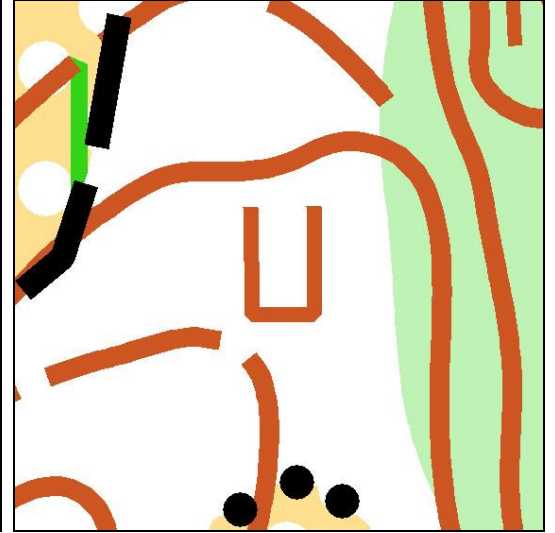
Metsa läbitavus on heast - kiiresti joostavast männi- ja kuusemetsast kuni väga halvani - kuusetihnikute ja tuulemurruni. Reljeef on keskmiselt kuni tugevalt liigestatud. Suurim nõlv ~20 m. Läbitavus ja nähtavus on kaardil üldistatud. Maastikul on erineva läbitavusega noorendikke, samuti erineva vanusega alasid, kus on tehtud hooldusraiet. Maastikul on keskmisest rohkem teid ja sihte, paar suuremat teed ja Kõrvemaa suusarajad. Paljud väiksematest teeradadest, metsateedest ja sihtidest on kaduvad. Kaardile pole kantud vanu metsaväljaveoteid. Kaardil olevad sihid pole enamasti paremini joostavad, kui ümberkaudne mets.

Maastikul on palju erinevas suuruses kaevikuid ja kaevikuliine.

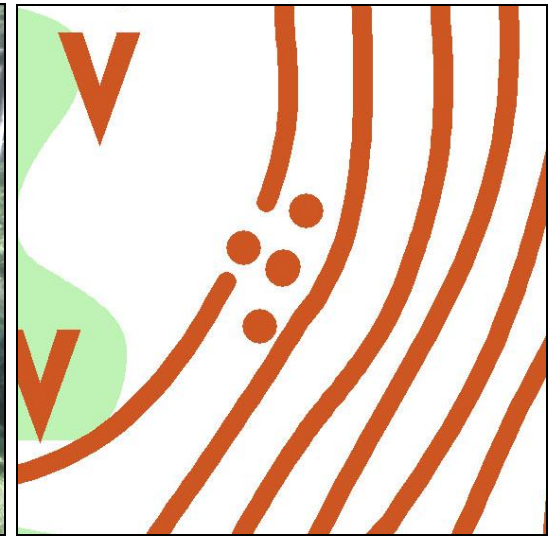


Kaevikutes, mis on suured, on punktid pandud aukudesse sisse. Väikesemate või raskemini märgatavate aukude puhul on punktid paigutatud augu servale. Samuti asub maastikul palju Kõrvemaa Suusa- ja Matkakeskuse puna-valgeid püsirajapunkte.

Maastikul asuv ja kaardil kujutatud kaevik:



Maastikul asuv ja kaardil kujutatud kaevikuliin:



Näide maastikul asuvast püsirajapunktist:



Ohukohad: Rabajärved. Võistluskeskuse ümbruses olev metalltraat, mis on korraldajate poolt osaliselt tähistatud. 100KP maastikul võib esineda mõnes kohas vanu traataia jäänuseid.

Punkti tunnusnumbreid ei ole kaardil.

Kaart pärineb aastast 1997. Eelmine variant aastast 2007 -

<http://www.orienteerumine.ee/kaart/kaartshow.php?Kood=2007060> .

Viimane korrigeerimine 2011 – Markus Puusepp, Timmo Tammemäe.

WRE, laupäev 25.juuni:

Kaardi suurus A4, mõõtkava 1:10 000. Kaardid on ühest servast lahtises kilekotis.

100KP, pühapäev 26.juuni:

Kaardid on trükitud offset-meetodil ning on ühest servast lahtises kilekotis.

- MN16 ja vanemad klassid:

Kaardid on A3 ja A4 suuruses, mille ühel küljel on tavakaart mõõtkavas 1:10 000 ning teisel küljel reljeefikaart mõõtkavas 1:5000.

Rada jaguneb kolmeks osaks: 1. ja 3. osa on tavakaardil, 2. osa reljeefikaardil.

- Klassid MN12 ja MN14:

Rada koosneb ainult ühest osast, mis on tavakaardil mõõtkavas 1:10 000.

Kaardileht on A4 suuruses.

- Nöörirada (MN10NR):

Rada koosneb ainult ühest osast, mis on tavakaardil mõõtkavas 1:5000.

Kaardileht on A4 suuruses.

Radade pikkused:

WRE, laupäev 25.juuni:

Klass	KP-de arv	Pikkus	Tõusumeetrid	Võitja aeg	Lisalegendi suurus (mm)
M21E	19	5,65 km	170m	30-35 min	144x48
N21E	15	4,33 km	120m	30-35 min	120x48
M21B	14	4,46 km			114x48
N21B	11	3,33 km			96x48

100KP, pühapäev 26.juuni:

Klass	KP-de arv	Pikkus (km)	Start	Joogipunktid (km)		
M10NR	6	1,3/2,3	Start3			
M12	19	2,79	Start2	0,9	1,9	
M14	25	3,19	Start2	1,0	2,2	
M16	42	5,63	Start2	2,2	3,5	
M18	60	7,43	Start1	1,5	4,0	5,5
M21A	100	13,87	Start1	4,0	9,2	11,0
M21B	65	8,59	Start1	2,7	5,3	6,9
M21C	42	5,63	Start2	2,2	3,5	
M35	78	10,23	Start1	3,1	6,2	7,7
M40	70	9,19	Start1	1,9	5,2	7,0
M45	70	9,19	Start1	1,9	5,2	7,0
M50	60	7,43	Start1	1,5	4,0	5,5
M55	50	6,42	Start2	1,6	3,5	
M60	42	5,37	Start2	1,1	3,1	
M65	42	5,37	Start2	1,1	3,1	

Klass	KP-de arv	Pikkus (km)	Start	Joogipunktid (km)		
N10NR	6	1,3/2,3	Start3			
N12	19	2,79	Start2	0,9	1,9	
N14	25	3,19	Start2	1,0	2,2	
N16	35	4,91	Start2	1,0	2,3	
N18	42	5,63	Start2	2,2	3,5	
N21A	70	9,00	Start1	1,8	5,1	6,4
N21B	45	5,60	Start2	1,3	2,9	
N21C	35	3,91	Start2	1,0	2,3	
N35	50	6,42	Start2	1,6	3,5	
N40	45	5,60	Start2	1,3	2,9	
N45	45	5,60	Start2	1,3	2,9	
N50	42	5,37	Start2	1,1	3,1	
N55	35	3,97	Start2	0,9	2,2	
N60	35	3,97	Start2	0,9	2,2	

Võistluskorraldus

- Kõigis klassides toimub võistlus eraldistardist individuaalse suundorienteerumisena.
- Stardis on lahtised lisalegendid (va 100KP nõõrirada).
- Üleriided transporditakse finišialasse.

WRE, laupäev 25.juuni:

WRE (maailma edetabeli võistlus) näol pakutakse võimalust joosta suurepäraselt ja tiptasemel lühirada. Kes võistlemisest nii palju ei hooli, on antud võistlus väga heaks treeninguks järgmine päev samal maastikul peetava 100 kontrollpunkti võistluseks.

MN21E klassi kvalifitseeruvad järgmised võistlejad:

- Eesti edetabeli 80 esimest meest ja 50 esimest naist 1. juuni 2011 seisuga
 - Maailma edetabeli (WRE) punkte omavad isikud 1. juuni 2011 seisuga
 - Erijuhud korraldajate nõusolekul
-
- Stardi kaugus võistluskeskusest – 1,0km
 - Kõikides klassides kasutatakse rinnanumbreid. Rinnanumbrid asuvad stardis.
 - Stardialas on WC ja vesi.
 - Stardialas asub treeningkaart.
 - Stardiintervall 2 minutit.
 - Eelstart 3 minutit.
 - Võistleja saab võistluskaart stardihetkel laua pealt. Kaart on õiget pidi, kaetud valge paberilehega.
 - MN21E klassis tuleb võistlejal õigel ajal ise starti tulla, võistlejat kohtuniku poolt eraldi ei kutsuta, küll aga antakse vajadusel viiepega märku. Toimub vaikiv start.
 - MN21E klassi toimub rajal kaardivahetus. MN21E võistluskaart on kahepoolne ja võistleja peab ise õiges kohas kaarti keerama.
 - Kontrollaeg 2 tundi.

100KP, pühapäev 26.juuni:

Startide kaugus võistluskeskusest:

Start1 – 1,7km

Start2 – 0,6km

Start3 – 0,1km

- Kõikides klassides kasutatakse rinnanumbreid. Rinnanumbrid saab kätte võistluskeskusest.
- Klassides M21A ja N21A kasutatakse hajutust.
- Hajutusklassides on legendid stardistendil nummerdatud.
- Start 2's (teel Start 1'te) asub WC ja vesi. Start1's eraldi WC'd ega vett ei ole.
- Stardiintervall 3 minutit.
- Eelstart 2 minutit.
- MN21A saavad kaardi stendilt, ülejäänud ämbrist.
- Kontrollaeg 5 tundi.

Nööriraja stardis on lubatud võistleja juhendamine kõrvaliste isikute poolt, kuid kõrvalisi isikuid ei lasta rajale. Ka stardis olev kohtunik abistab vajadusel võistlejaid.

Väljudes võistluskeskusest startide suunas tuleb 100KP jooksu võistlejal läbida stardivärv, kus registreeritakse tema kasutatavad SI-kaardid ning kontrollitakse nende mälumahu piisavust.

Avatud rada

WRE, laupäev 25.juuni:

Võimalik läbida esmakordselt samal päeval avatava Kõrvemaa Matka- ja Suusakeskuse püsirada. Avatud rada toimub valikorienteerumisena, kus võistleja võib läbida kontrollaja jooksul vabas järjekorras suvalise arvu kontrollpunkte. Paremusjärjestus

määratakse läbitud punktide arvu järgi. Võrdse arvu korral saab määravaks võistleja aeg. Kõik punktid (21 tükki) on võimalik läbida 5,7 km-ga. Kontrollajaks on 2 tundi. Valikorienteerumise punktides SI-jaamu ei ole, võistlejal tuleb märkida kaardile punktis olev tunnuscode. Startida saab vahemikus 14.00 - 15.00, start asub WRE-võistluse stardis. Osalemiseks on vajalik registreerumine võistluse mandaadis ning osavõtumaksu 6.00 € tasumine.

100KP, pühapäev 26.juuni:

Võistlus toimub valikorienteerumisena, kus võistlejatele antakse kõigi punktidega kaart, millest võistleja võib läbida kontrollaja jooksul vabas järjekorras suvalise arvu kontrollpunkte. Paremusjärjestus määratakse läbitud punktide arvu järgi. Võrdse arvu korral saab määravaks võistleja aeg. Kontrollaeg on avatud rajal 2 tundi, startida on võimalik vahemikus 13.00 - 14.00, stardi asukoht Start3-s. Osalemiseks on vajalik registreerumine võistluse mandaadis ning osavõtumaksu 6.00 € tasumine.

Registreerimine:

Kuni 30.mai/ 16.juunini IVK kaudu <https://osport.ee/>

Võistlusklassid WRE lühirajal	Kuni 30.maini	Kuni 16.juunini
MN21E	7.00 €	8.00 €
MN21B	6.00 €	7.00 €

Võistlusklassid 100KP jooksul	Kuni 30.maini	Kuni 16.juunini
MN10NR, 12, 14	3.50 €	5.00 €
MN16, 18	5.50 €	7.00 €
MN21A	9.50 €	11.00 €
MN21BC, 35-55	8.50 €	10.00 €
MN60, M65	6.50 €	8.00 €

Registreerimisega koos tasuda osavõtumaks ja SI-kaartide renditasu:

MTÜ Spordiklubi 100 a/a 221047956653 Swedbank.

Osavõtumaksule lisandub vajadusel SI-kaardi rent.

Märkesüsteem:

SportIdent (SI).

WRE lühiraja registreerimisel teatada SI-kaardi number või selle rentimissoov.

100KP jooksu registreerimisel pole vaja teatada isiklike SI-kaartide numbrit/numbreid vaid selle/nende rentimissoov. Versioonide 6 ja 9 SI-rendikaartide kogus on piiratud.

100KP jooksul võistleja vastutab ise, et tal oleks rajal sellised SI-kaardid, millega saab läbida kõik rajal olevad kontrollpunktid. Kasutada võib kuni nelja SI-kaarti. Võistlejate, kes ei saa märgest kontrollpunktidest selle tõttu, et nende SI-kaardi mälu on täis, tulemus tühistatakse.

SI-mahalugemine toimub kõigilt võistleja SI-kaartidelt ainult pärast finišeerumist võistluskeskuses.

Sama SI-kaarti ei tohi võistlusel kasutada mitu võistlejat.

Vajadusel võib SI-kaardi rentida korraldajatelt:

Versioon 6 – 3.00 €/kaart

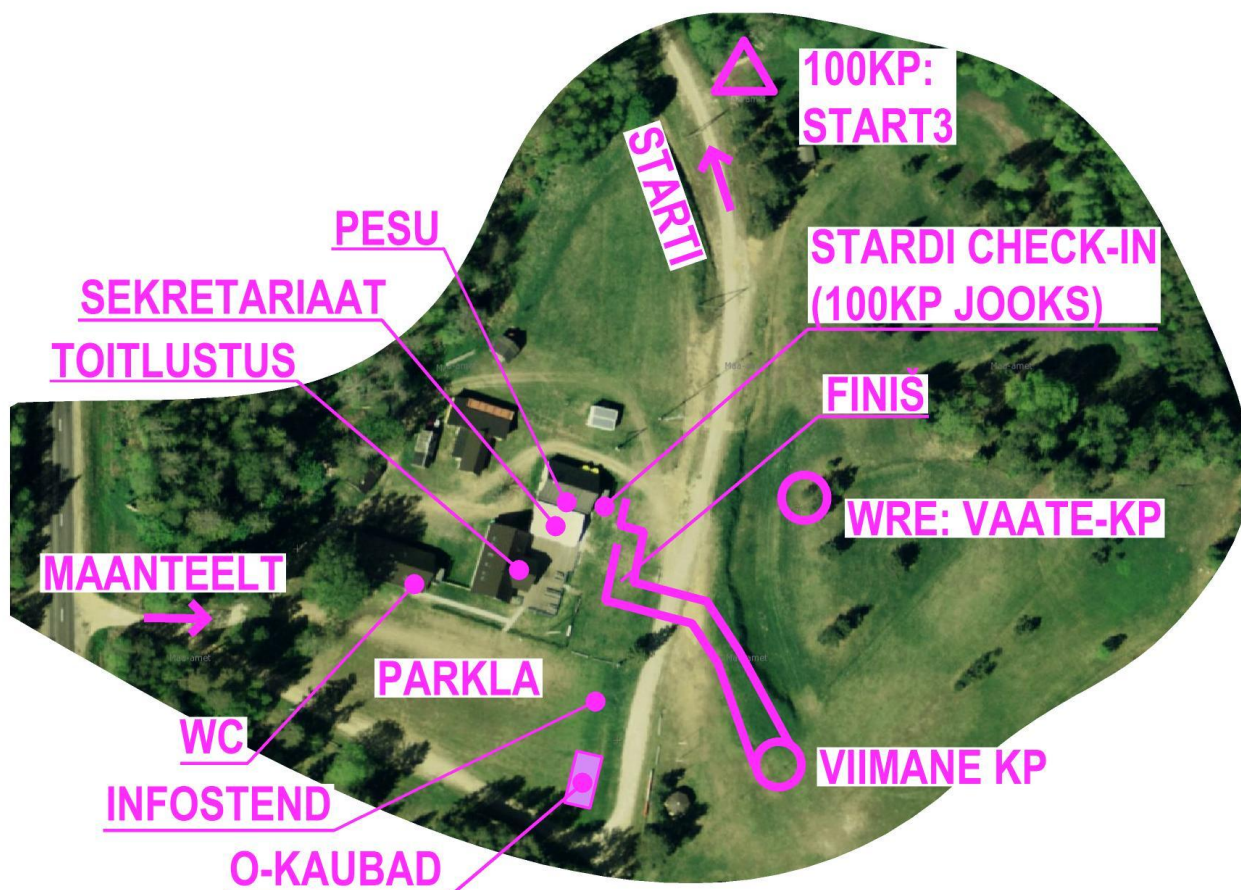
Versioon 9 – 2.50 €/kaart

Versioon 5 – 2.00 €/kaart

Enamik SI-kaarte jaguneb neljaks:

Versioon	SI-kaardi number	Märgete arv
5	kuni 499 999	30
6	500 000 - 999 999 ja 16 711 680 - 16 777 215	192
8	2 000 000 - 2 999 999	30
9	1 000 000 - 1 999 999	50

Võistluskeskuse skeem:



Lisainformatsioon:

[info\[at\]sk100.ee](mailto:info@sk100.ee) ja <http://sk100.ee/>

- SI-rendikaardid saab kätte sekretariaadist. Võistlejad, kes pole osavõtutasu maksnud või soovivad rentida SI-kaarti, peaksid arvestama järjekorraga sekretariaadis.
- Pesemine ja toitlustus Kõrvemaa Matka- ja Spordikeskuses.
- Parkimine võistluskeskuses on tasuline – 2.00 €/auto. WRE lühirajale parkimise ostnule parkimine 100KP jooksul tasuta.
- Autasustatakse iga klassi parimaid, auhinnad NewBalance'lt.
- WRE lühiraja võistlus läheb Eesti Orienteerumislidu ja Rahvusvahelise Orienteerumislidu (IOF) edetabeli arvestusse.
- 100KP jooksu võistlus läheb Eesti Orienteerumislidu edetabeli arvestusse.

Ilmaprognoos (24.juuni seisuga):

Laupäev 25.06

Öö 🌧️ +10..+14 °C

Enamasti pilves ilm. Mitmel pool sajab vihma, kohati võib äikest olla. Puhub muutliku suunaga tuul 2-7 m/s. Sooja on 10..14°C.

Päev 🌤️ +17..+22 °C

Pilves selgimistega ilm. Hooti sajab vihma, kohati võimalik äike. Öhtuks sadu lakkab. Puhub lääne- ja loodetuul, põhjarannikul muutliku suunaga tuul 3-8 m/s. Sooja on 17..22°C.

Pühapäev 26.06

Öö 🌙 +7..+12 °C

Vähese ja vahelduva pilvisusega olulise sajuta ilm. Puhub lääne- ja loodetuul 4-10 m/s. Sooja on 7..12°C.

Päev 🌤️ +17..+21 °C

Päeval on pilvisem. Kohati sajab hoovihma. Puhub lääne- ja loodetuul 4-10 m/s. Sooja on 17..21°C.

Majutusinfo:

- Kõrvemaa Matka- ja Suusakeskus (<http://www.korvemaa.ee/>)
Tel: (+372) 520 1361 ; E-post: info@korvemaa.ee
- Nelijärve Puhkekeskus (<http://nelijarve.ee/>)
Tel: (+372) 605 5940 ; E-post: info@nelijarve.ee
- OÜ Jäneda Mõis (<http://janedaturism.ee/>)
Tel: (+372) 384 9770 ; E-post: info@janedaturism.ee

- Otsi lisa: <http://visitestonia.com>

Treeningvõimalused:



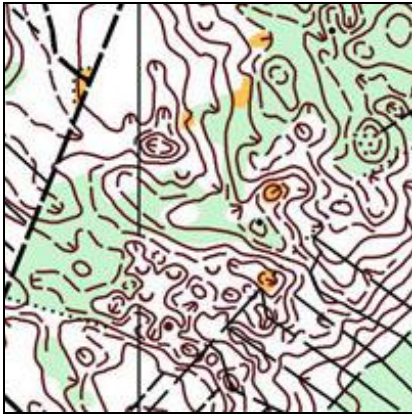
Pikasaare
1:10000, h=2,5m
(rada: 100KP jooks 2010)



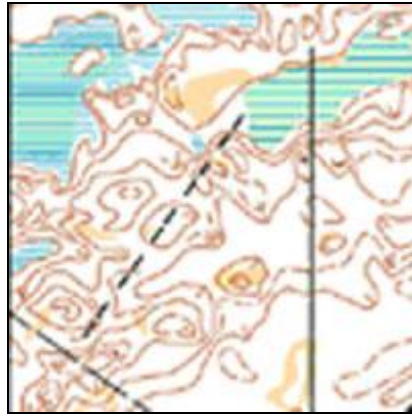
Jussi Järved
1:10000, h=2,5m
(rada: 100KP jooks 2008)



Viitna
1:10000, h=2,5m
(rada: 100KP jooks 2007)



Mustla-Nõmme
1:10000, h=2,5m
(rada: 100KP jooks 2006)



Kodasoo
1:10000, h=2,5m

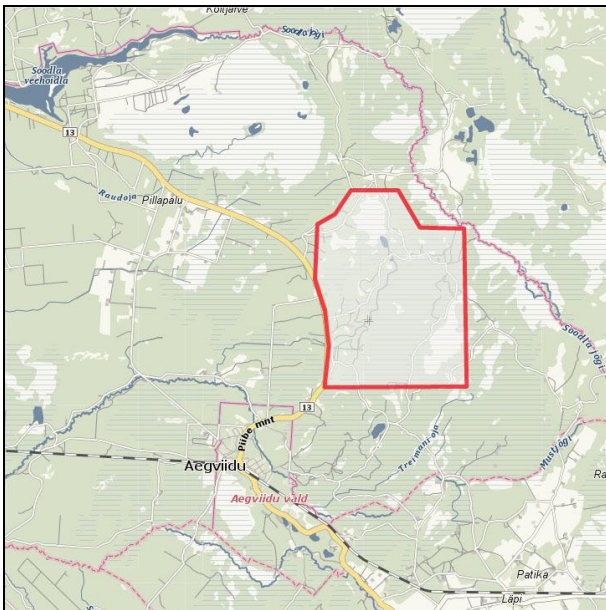


Voose-Vetepere
1:10000, h=2,5m
(rada: Suvejooks 2011)

Treeningkaartide saamiseks palume kontakteeruda korraldajatega. Kaardi hind 3.00 €.

Keeluala:

Kaardil kujutatud Apuparra maastikuosal on keelatud liikuda kaardiga kuni võistluse toimumiseni.



Juhendi tõlgendamine ja probleemide lahendamine:

Kõik selle juhendi tõlgendamist puudutavad ning juhendis määratlemata küsimused, samuti võistluse käigus tekkinud probleemid lahendab võistluse žürii, juhindudes käesolevast juhendist ja kehtivatest IOF ja EOL võistlusreeglitest.

Žürii koosseis: WRE-volinik Tarmo Klaar, võistluste peakorraldajad ja rajameistrid Jaan Tarmak ja Timmo Tammemäe, võistlejad Rein Rooni (OK Orvand) ja Liis Johanson (OK Kobras).

Protestide esitamise aeg on kuni 1h jooksul pärast protesti põhjuse toimumist.

Korraldajad:

MTÜ Spordiklubi 100

<http://sk100.ee/>

WRE, laupäev 25.juuni:

Peakorraldaja: Jaan Tarmak (+372) 5650 6678, [jaan\[at\]sk100.ee](mailto:jaan[at]sk100.ee)

Rajameister WRE lühirada: Timmo Tammemäe

IT: Jaan Tarmak

Kommentaator: Arthur Raichmann

100KP, pühapäev 26.juuni:

Peakorraldaja: Timmo Tammemäe, (+372) 529 4233, [timmo\[at\]sk100.ee](mailto:timmo[at]sk100.ee)

Rajameister 100KP jooks: Jaan Tarmak

IT: Kristiina Ollema

Kommentaator: Arthur Raichmann

Toetajad:

PRINTCENTER



Ära maga maha aasta suurimat orienteerumiselamust!!

YEARS GREATEST
O-EXPERIENCE!

TALLINN O-WEEK 2012 18-23 June ESTONIA

- Mon, June 18**
Evening competition in Tallinn Botanic Garden
- Tue, June 19**
Evening competition near Tallinn, in Vääna-Jõesuu
- Wed, June 20**
Estonia Sprint Cup in Tallinn, Old Town
- Thu, June 21**
Evening competition near Tallinn, in Keila-Joa
- Fri, June 22**
WRE-middle in Voose, 60km from Tallinn
- Sat, June 23**
100CP run in Voose, 60km from Tallinn

<http://sk100.ee/>



Tallinna O-nädal 2012 18.-23. Juuni

Esmaspäev, 18.juuni
Päevak Tallinna
Botaanikaaias
(pikendatud sprint)



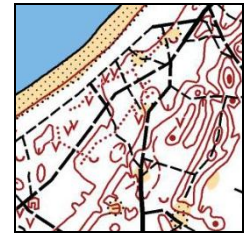
Teisipäev, 19.juuni
Päevak Vääna-Jõesuus
(lisaks ka ratta-o päevak)



Kolmapäev, 20.juuni
Eesti Sprindikarikas
Tallinna vanalinnas
(uus kaardistus)



Neljapäev, 21.juuni
Päevak Keila-Joal



Reede & laupäev, 22.-23.juuni
WRE-lühirada + 100KP JOOKS
Voose, 60km Tallinnast



100KP JOOKS: toimub individuaalse suund-orienteerumisenä, kus pikimal rajal tuleb läbida 100 kontrollpunkti. Võistluse kestvus kõikides klassides on tavarajaga võrdeline.
Võistlusklassid MN 8-70.

Informatsioon ja registreerimine:
<http://sk100.ee/>